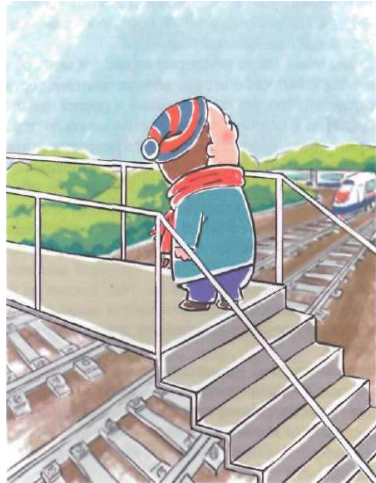


Ребята, помните!

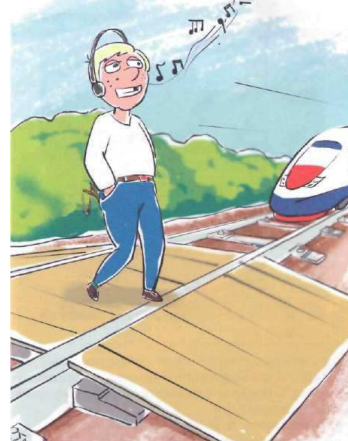
Переходи железнодорожные пути только по пешеходным переходам, мостам и тоннелям!



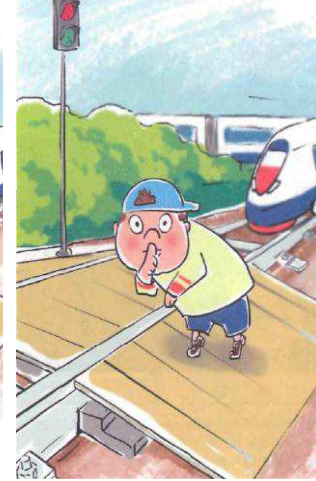
Не высовывайся из окон вагонов и дверей тамбуров!



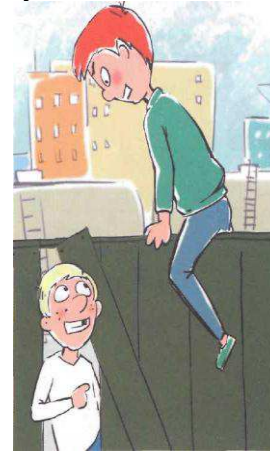
Не используй наушники и мобильные телефоны при переходе через железнодорожные пути!



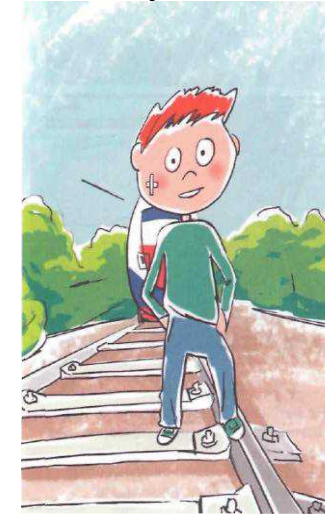
Не переходи железнодорожные пути на красный свет светофора!



Не пытайся проникнуть на пассажирскую платформу и железнодорожные пути в неустановленном месте!



Не ходи по железнодорожным путям!

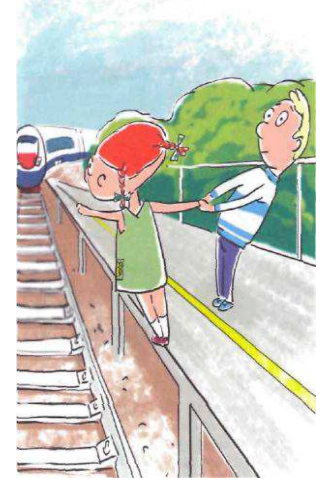


Не подлезай под пассажирскими платформами и железнодорожным подвижным составом!

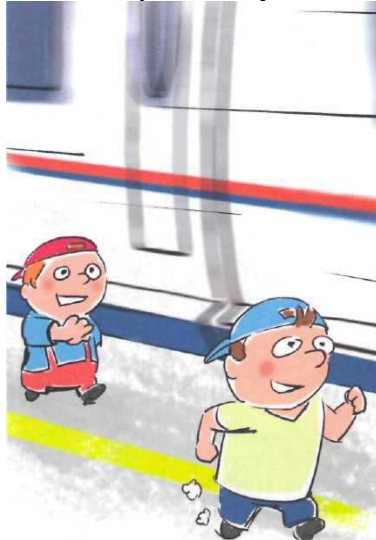
Не перелезай через автосцепные устройства между вагонами!



Не заходи за линию безопасности у края пассажирской платформы!



Не прыгай с пассажирской платформы на железнодорожные пути!



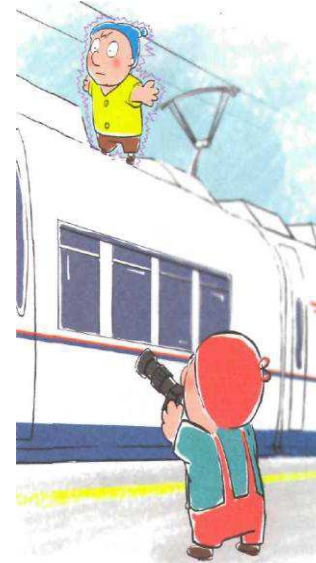
Не прыгай с пассажирской платформы на железнодорожные пути!



Не поднимайся на опоры и специальные конструкции контактной сети и воздушных линий и искусственных сооружений!



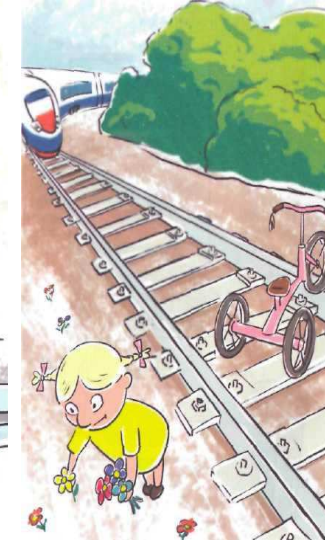
Не поднимайся на крыши вагонов поездов!



Не приближайся к оборванным проводам!



Не оставляй на железнодорожных путях посторонние предметы!



Не прислоняйся к стоящим вагонам!



Не препятствуй автоматическому открытию/закрытию дверей вагонов!



Железная дорога является зоной повышенной опасности! Хождение по путям строго запрещено!

Ребята! Будьте осторожны и строго соблюдайте правила безопасности, находясь на объектах железнодорожного транспорта.